

# *Directive Inondation*

**Bassin Rhône-Méditerranée**

## *Territoire à Risque Important d'inondation (TRI) du Dijonnais*

*Débordement des cours d'eau*

Atlas des surfaces inondables  
de l'Ouche, du Suzon, et de la Tille

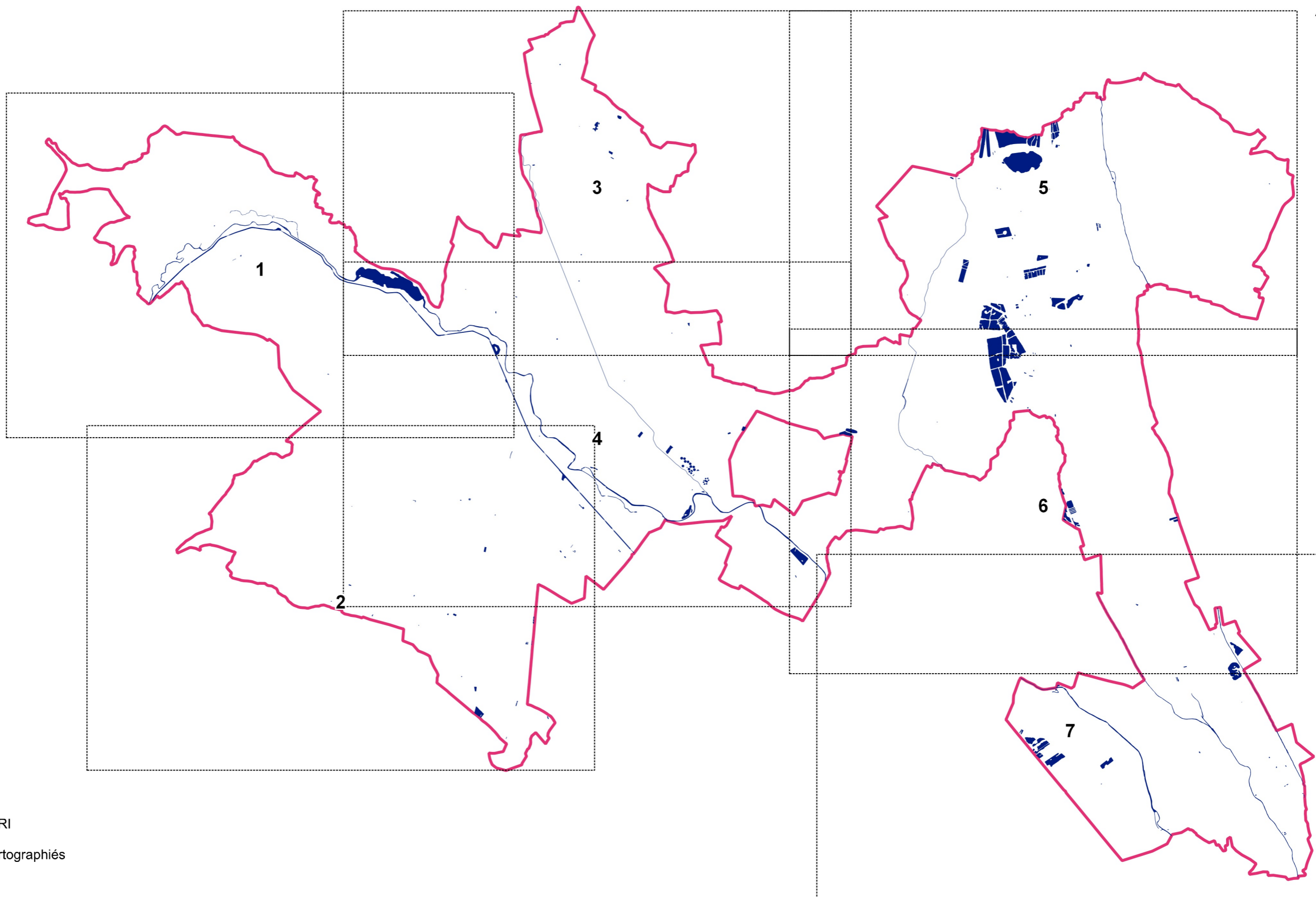
**CARTES DE RISQUE**






# Atlas du TRI du Dijonnais

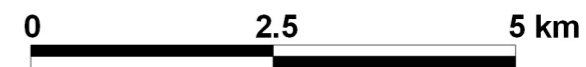


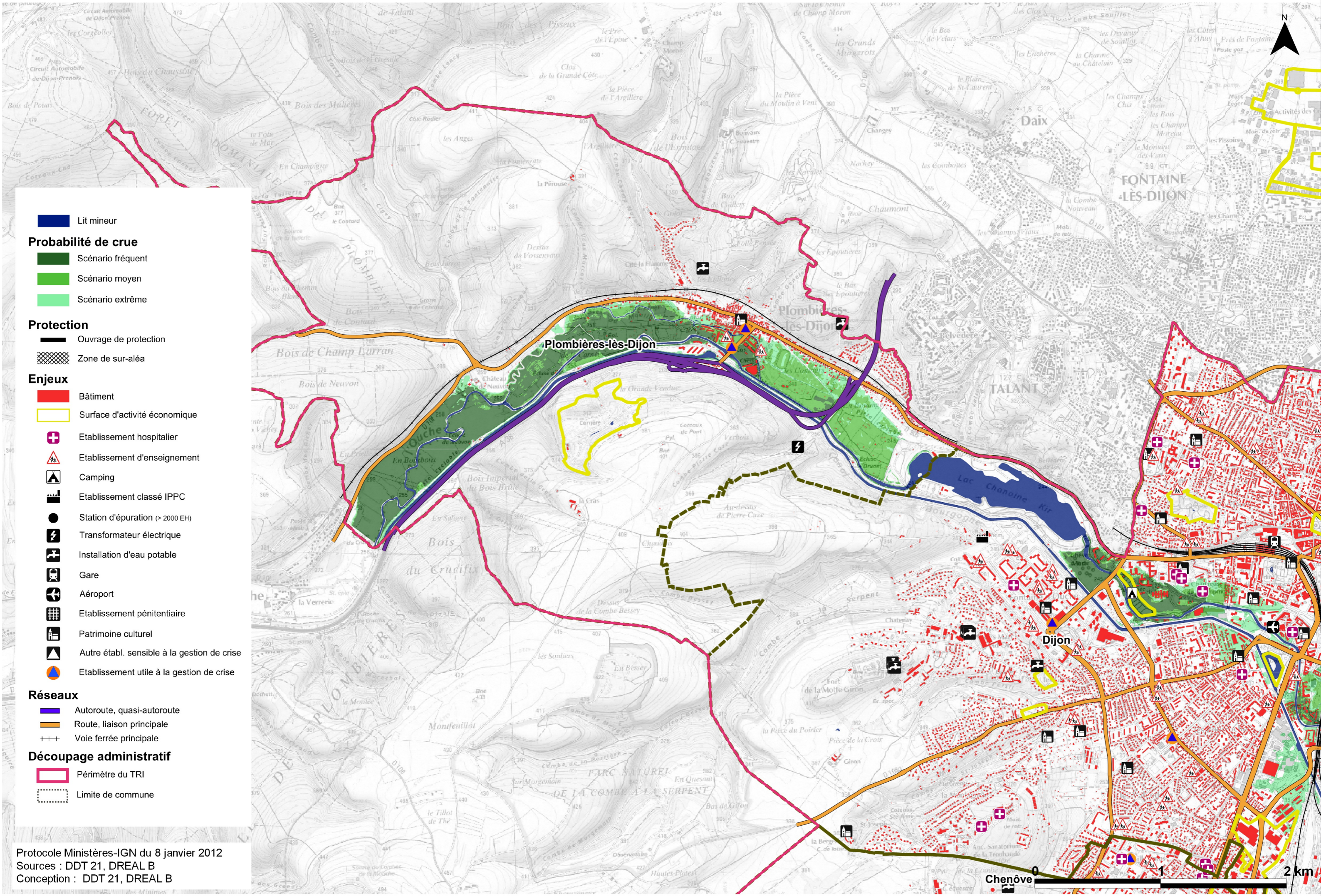
PRÉFET  
DE LA RÉGION  
BOURGOGNE



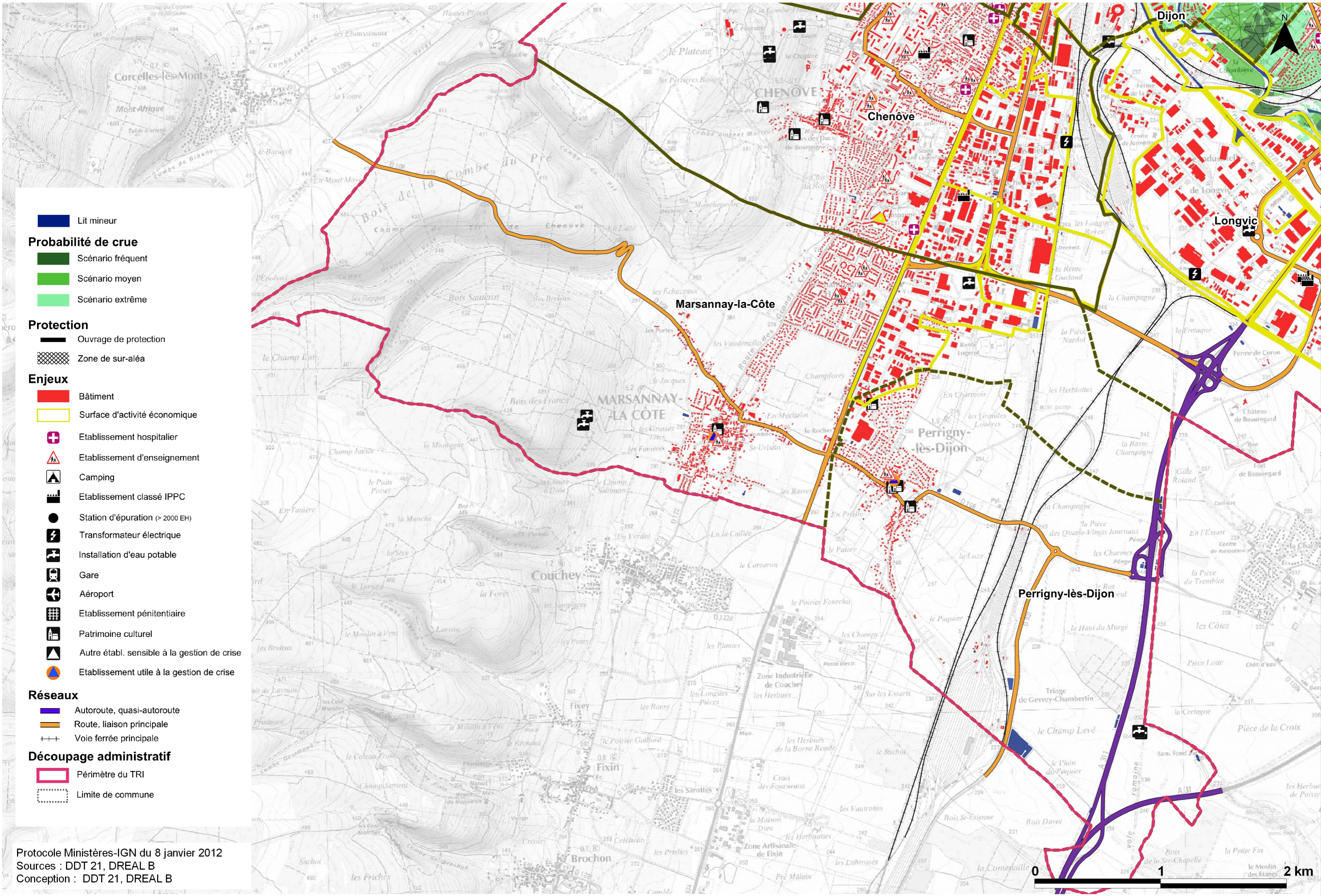
-  Planches
-  Périmètre du TRI
-  Cours d'eau cartographiés

Protocole Ministères-IGN du 8 janvier 2012  
Sources : DDT21, DREAL B  
Conception : DDT21, DREAL B

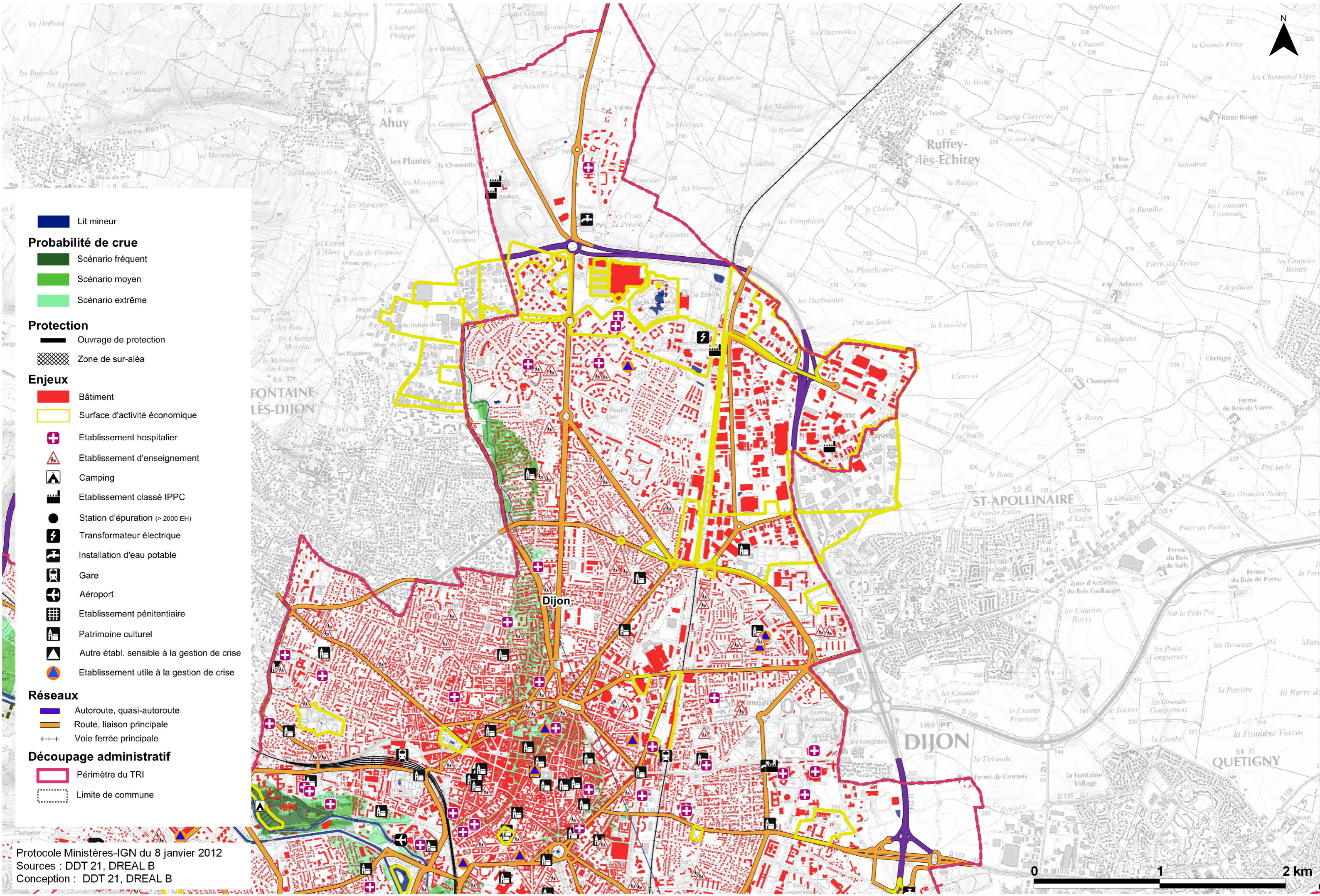




- Lit mineur**
  - Blue line
- Probabilité de crue**
  - Scénario fréquent: Dark green
  - Scénario moyen: Medium green
  - Scénario extrême: Light green
- Protection**
  - Ouvrage de protection: Black line
  - Zone de sur-aléa: Cross-hatch pattern
- Enjeux**
  - Bâtiment: Red outline
  - Surface d'activité économique: Yellow outline
  - Etablissement hospitalier: Purple cross icon
  - Etablissement d'enseignement: Red triangle icon
  - Camping: Black triangle icon
  - Etablissement classé IPPC: Black factory icon
  - Station d'épuration (> 2000 EH): Black circle icon
  - Transformateur électrique: Black lightning bolt icon
  - Installation d'eau potable: Black tap icon
  - Gare: Black train icon
  - Aéroport: Black airplane icon
  - Etablissement pénitentiaire: Black grid icon
  - Patrimoine culturel: Black building icon
  - Autre établ. sensible à la gestion de crise: Black triangle icon
  - Etablissement utile à la gestion de crise: Blue circle icon
- Réseaux**
  - Autoroute, quasi-autoroute: Purple line
  - Route, liaison principale: Orange line
  - Voie ferrée principale: Black line with cross-ticks
- Découpage administratif**
  - Périmètre du TRI: Red line
  - Limite de commune: Dashed black line



- Lit mineur
- Probabilité de crue**
  - Scénario fréquent
  - Scénario moyen
  - Scénario extrême
- Protection**
  - Ouvrage de protection
  - Zone de sur-aléa
- Enjeux**
  - Bâtiment
  - Surface d'activité économique
  - + Etablissement hospitalier
  - A Etablissement d'enseignement
  - A Camping
  - I Etablissement classé IPPC
  - Station d'épuration (> 2000 EH)
  - ⚡ Transformateur électrique
  - + Installation d'eau potable
  - + Gare
  - ✈ Aéroport
  - + Etablissement pénitentiaire
  - + Patrimoine culturel
  - ▲ Autre établ. sensible à la gestion de crise
  - Etablissement utile à la gestion de crise
- Réseaux**
  - Autoroute, quasi-autoroute
  - Route, liaison principale
  - Voie ferrée principale
- Découpage administratif**
  - Périmètre du TRI
  - Limite de commune

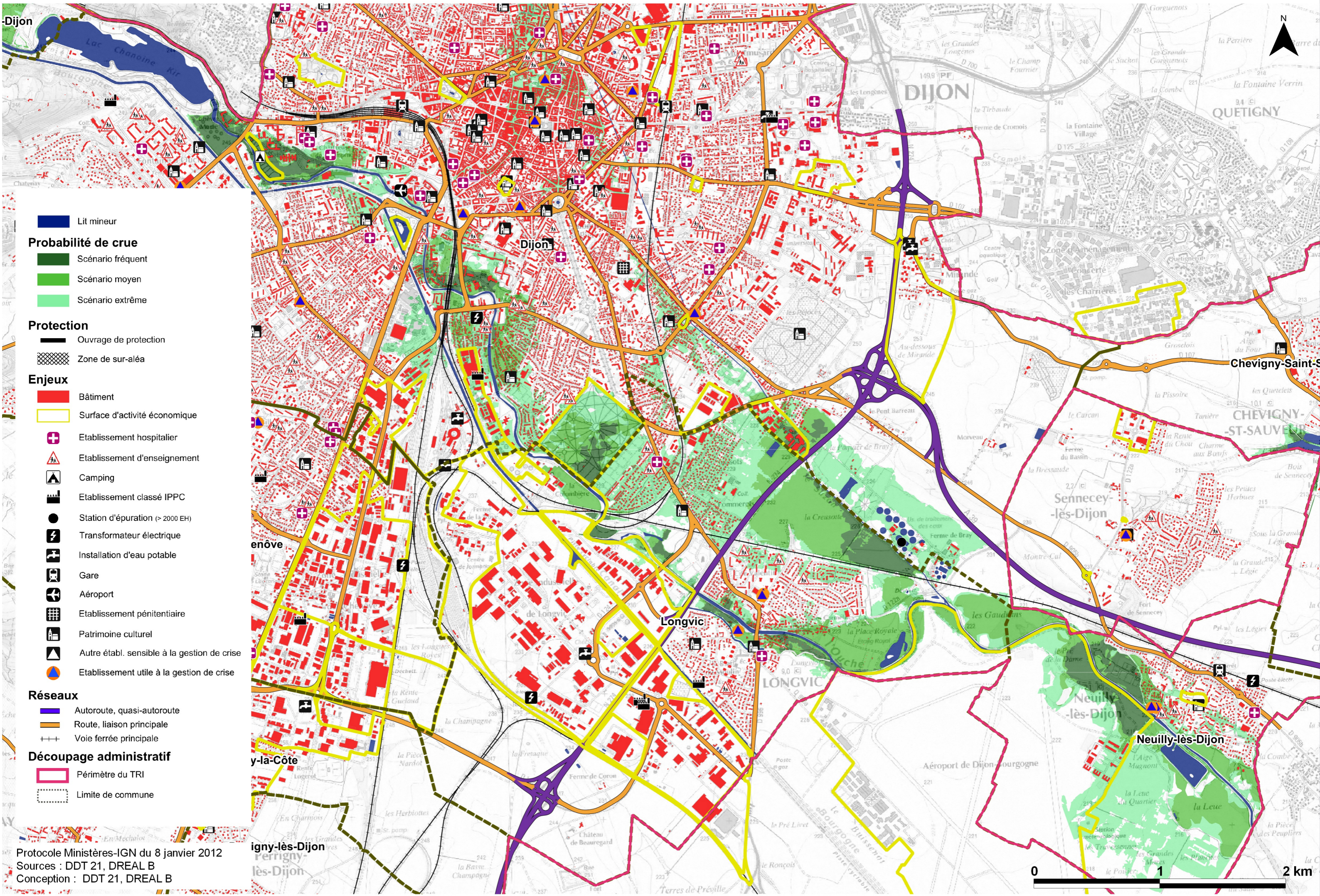


- Lit mineur**  
■ Lit mineur
- Probabilité de crue**
  - Scénario fréquent
  - Scénario moyen
  - Scénario extrême
- Protection**
  - Ouvrage de protection
  - ▨ Zone de sur-aléa
- Enjeux**
  - Bâtiment
  - Surface d'activité économique
  - ⊕ Etablissement hospitalier
  - ⚠ Etablissement d'enseignement
  - ⛺ Camping
  - ⚡ Etablissement classé IPPC
  - Station d'épuration (> 2000 EH)
  - ⚡ Transformateur électrique
  - ⚡ Installation d'eau potable
  - 🚉 Gare
  - ✈ Aéroport
  - 🏠 Etablissement pénitentiaire
  - 🏛 Patrimoine culturel
  - ⚠ Autre établ. sensible à la gestion de crise
  - 🔥 Etablissement utile à la gestion de crise
- Réseaux**
  - Autoroute, quasi-autoroute
  - Route, liaison principale
  - +++ Voie ferrée principale
- Découpage administratif**
  - ▭ Périmètre du TRI
  - ⋯ Limite de commune

# CARTE DE RISQUE

## Débordement de cours d'eau

## Secteur 4

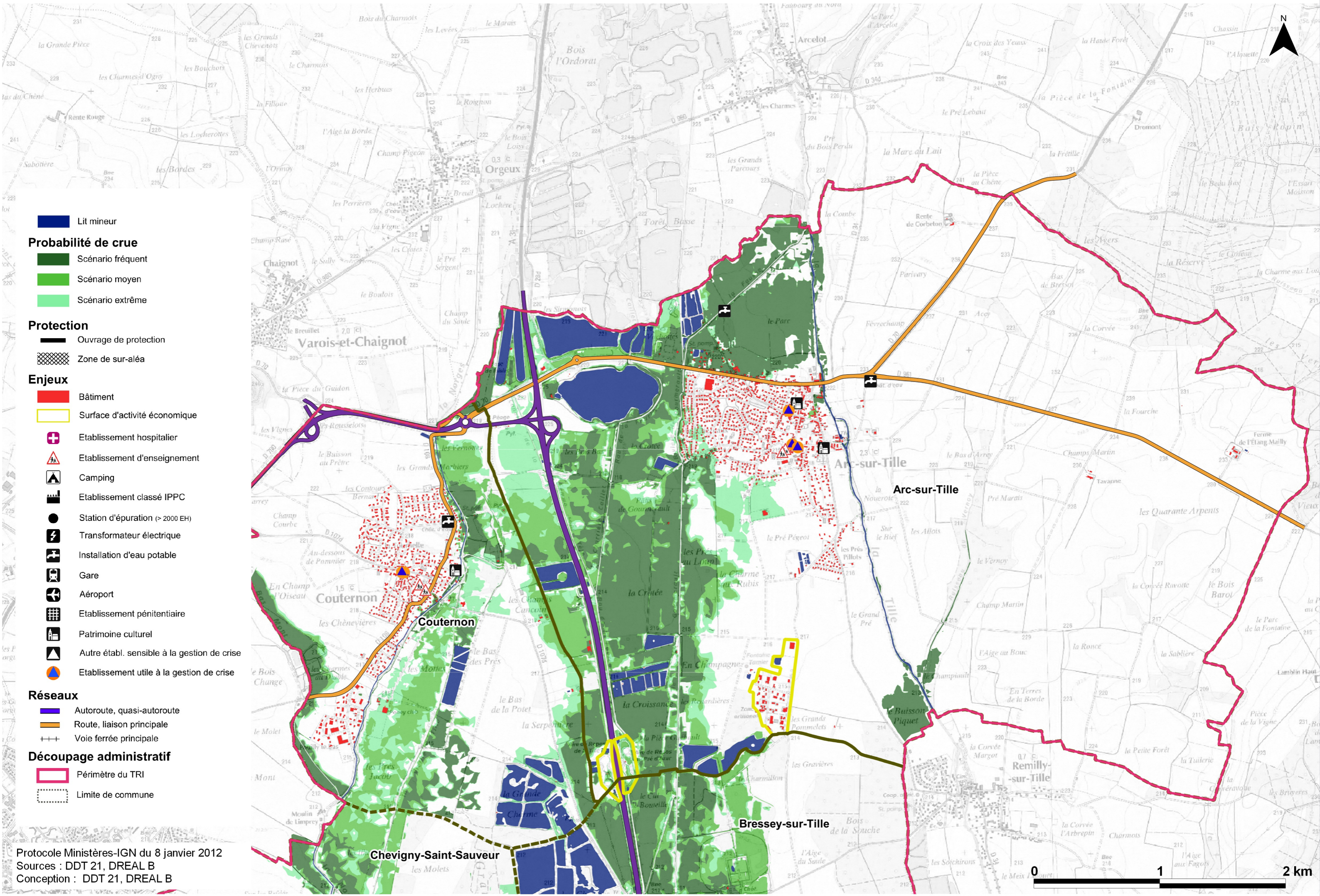


Protocole Ministères-IGN du 8 janvier 2012  
Sources : DDT 21, DREAL B  
Conception : DDT 21, DREAL B

# CARTE DE RISQUE

## Débordement de cours d'eau

## Secteur 5



- Lit mineur**
  - Blue area
- Probabilité de crue**
  - Scénario fréquent (Dark green)
  - Scénario moyen (Medium green)
  - Scénario extrême (Light green)
- Protection**
  - Ouvrage de protection (Black line)
  - Zone de sur-aléa (Hatched area)
- Enjeux**
  - Bâtiment (Red square)
  - Surface d'activité économique (Yellow outline)
  - Etablissement hospitalier (Cross icon)
  - Etablissement d'enseignement (School icon)
  - Camping (Tent icon)
  - Etablissement classé IPPC (Factory icon)
  - Station d'épuration (> 2000 EH) (Wastewater treatment icon)
  - Transformateur électrique (Lightning bolt icon)
  - Installation d'eau potable (Water tap icon)
  - Gare (Train icon)
  - Aéroport (Airplane icon)
  - Etablissement pénitentiaire (Prison icon)
  - Patrimoine culturel (Museum icon)
  - Autre établ. sensible à la gestion de crise (Triangle icon)
  - Etablissement utile à la gestion de crise (Blue circle icon)
- Réseaux**
  - Autoroute, quasi-autoroute (Purple line)
  - Route, liaison principale (Orange line)
  - Voie ferrée principale (Brown line)
- Découpage administratif**
  - Périmètre du TRI (Pink outline)
  - Limite de commune (Dashed line)

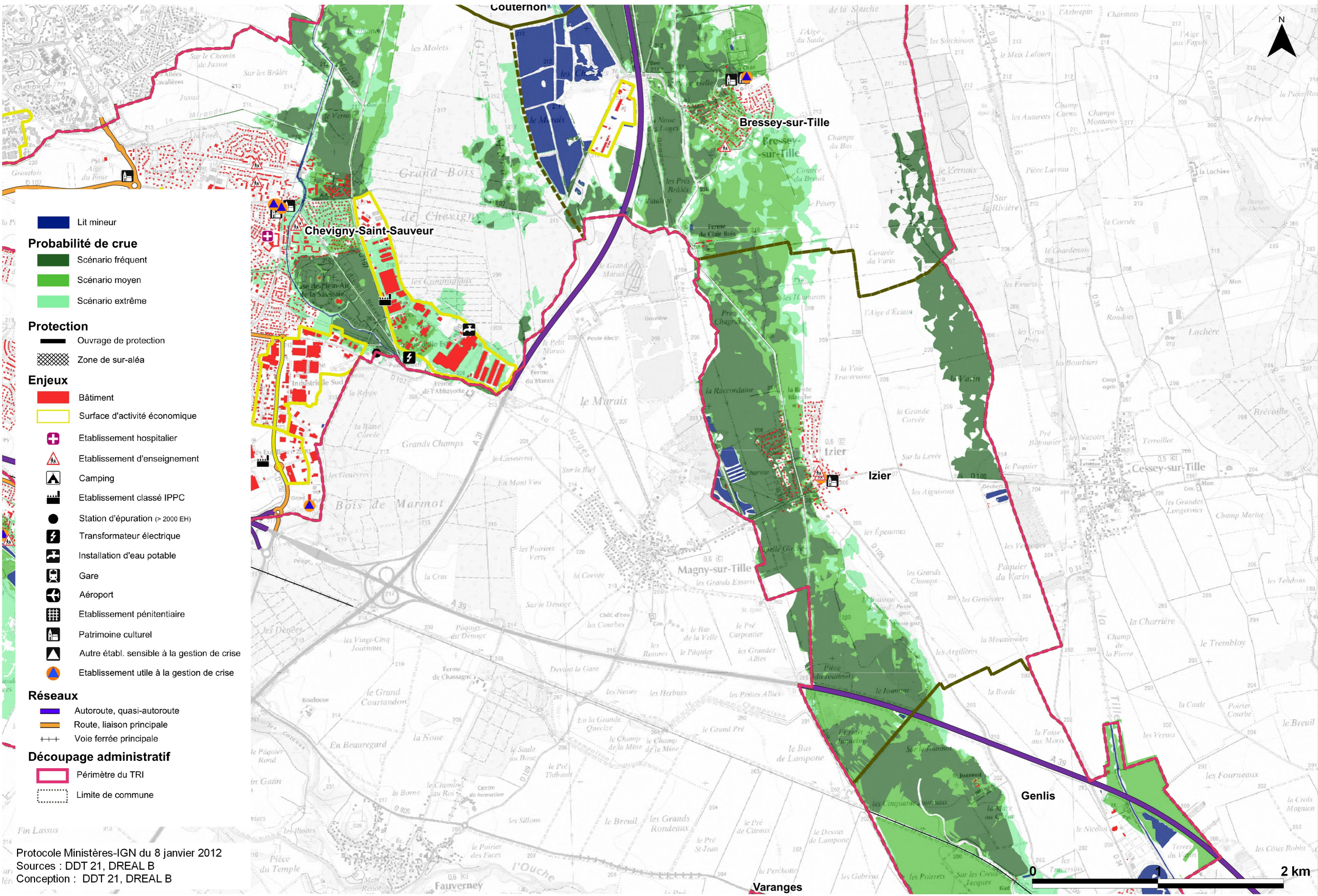
Protocole Ministères-IGN du 8 janvier 2012  
Sources : DDT 21, DREAL B  
Conception : DDT 21, DREAL B

0 1 2 km

# CARTE DE RISQUE

## Débordement de cours d'eau

### Secteur 6



- Lit mineur**
  - Blue area
- Probabilité de crue**
  - Scénario fréquent (Dark green)
  - Scénario moyen (Medium green)
  - Scénario extrême (Light green)
- Protection**
  - Ouvrage de protection (Black line)
  - Zone de sur-aléa (Cross-hatched area)
- Enjeux**
  - Bâtiment (Red area)
  - Surface d'activité économique (Yellow outline)
  - Etablissement hospitalier (Red cross icon)
  - Etablissement d'enseignement (Red triangle icon)
  - Camping (Blue triangle icon)
  - Etablissement classé IPPC (Black factory icon)
  - Station d'épuration (> 2000 EH) (Black circle icon)
  - Transformateur électrique (Black lightning bolt icon)
  - Installation d'eau potable (Black tap icon)
  - Gare (Black train icon)
  - Aéroport (Black airplane icon)
  - Etablissement pénitentiaire (Black grid icon)
  - Patrimoine culturel (Black house icon)
  - Autre établ. sensible à la gestion de crise (Black triangle icon)
  - Etablissement utile à la gestion de crise (Blue circle icon)
- Réseaux**
  - Autoroute, quasi-autoroute (Blue line)
  - Route, liaison principale (Orange line)
  - Voie ferrée principale (Black line with cross-ticks)
- Découpage administratif**
  - Périmètre du TRI (Red outline)
  - Limite de commune (Black dashed line)

Protocole Ministères-IGN du 8 janvier 2012  
Sources : DDT 21, DREAL B  
Conception : DDT 21, DREAL B

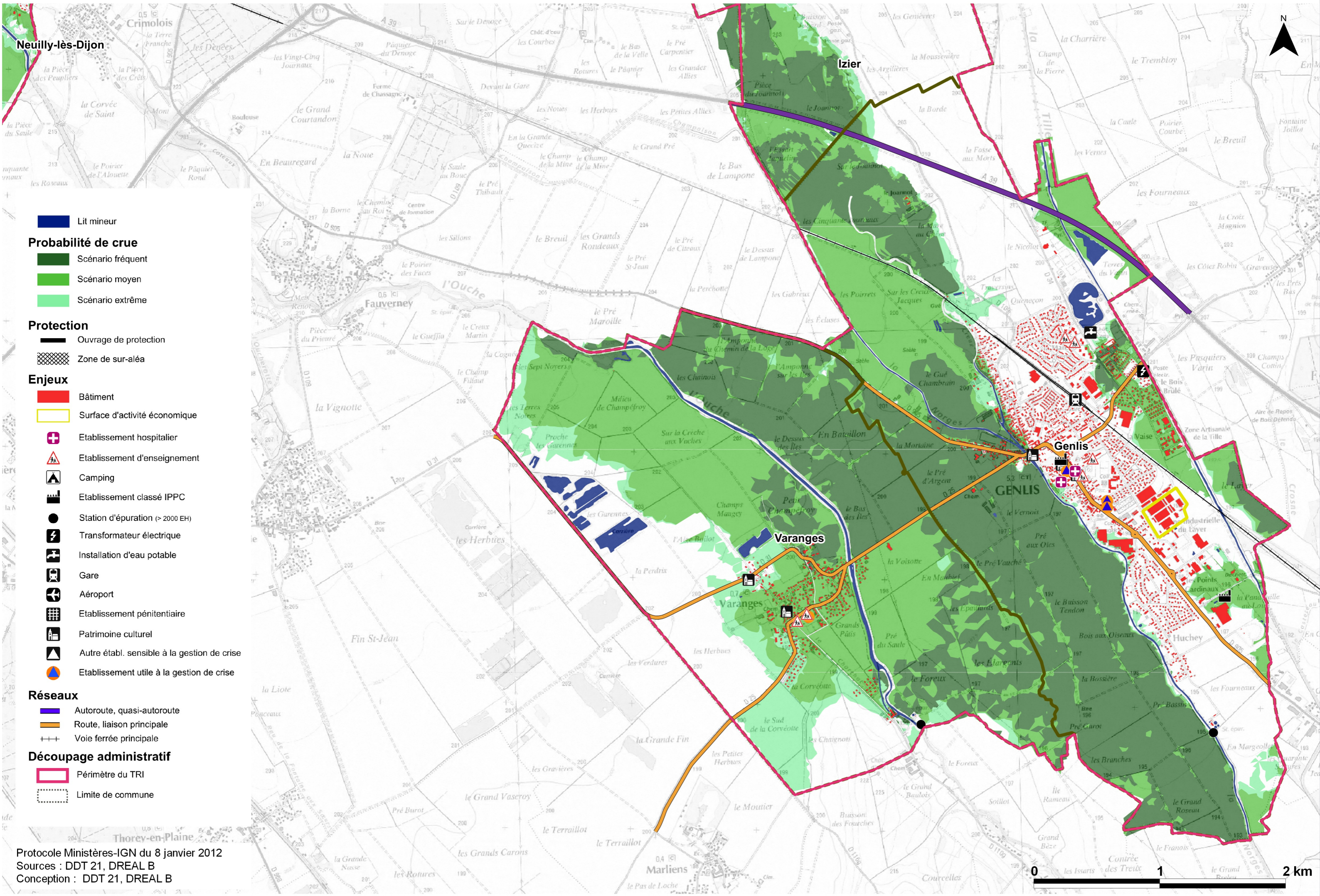
2 km



# CARTE DE RISQUE

## Débordement de cours d'eau

## Secteur 7



- Lit mineur**
  - Blue line
- Probabilité de crue**
  - Scénario fréquent: Dark green
  - Scénario moyen: Medium green
  - Scénario extrême: Light green
- Protection**
  - Ouvrage de protection: Black line
  - Zone de sur-aléa: Cross-hatched pattern
- Enjeux**
  - Bâtiment: Red square
  - Surface d'activité économique: Yellow square
  - Etablissement hospitalier: Red cross
  - Etablissement d'enseignement: Red triangle with 'A'
  - Camping: Black tent
  - Etablissement classé IPPC: Black factory
  - Station d'épuration (> 2000 EH): Black circle with 'E'
  - Transformateur électrique: Black lightning bolt
  - Installation d'eau potable: Blue tap
  - Gare: Black train
  - Aéroport: Black airplane
  - Etablissement pénitentiaire: Black grid
  - Patrimoine culturel: Black building with 'M'
  - Autre établ. sensible à la gestion de crise: Black triangle with 'S'
  - Etablissement utile à la gestion de crise: Blue circle with 'U'
- Réseaux**
  - Autoroute, quasi-autoroute: Purple line
  - Route, liaison principale: Orange line
  - Voie ferrée principale: Black line with cross-ticks
- Découpage administratif**
  - Périmètre du TRI: Pink line
  - Limite de commune: Dotted line



### Population et emplois impactés par les surfaces inondables

TRI du Dijonnais	Habitants permanents en 2010	Taux d'habitants saisonniers	Scénario fréquent			Scénario moyen			Scénario extrême		
			Habitants permanents impactés	Nbr. minimum d'emplois impactés	Nbr. maximum d'emplois impactés	Habitants permanents impactés	Nbr. minimum d'emplois impactés	Nbr. maximum d'emplois impactés	Habitants permanents impactés	Nbr. minimum d'emplois impactés	Nbr. maximum d'emplois impactés
Arc sur Tille	2 479	0,04	78	15	17	90	15	17	237	81	137
Bressey sur Tille	679	0,04	49	6	7	168	57	77	397	62	83
Chenôve	14 045	0,04	0	0	0	0	0	0	0	0	0
Chevigny St Sauveur	9 969	0,01	249	8	8	166	67	87	1 897	720	1 181
Couternon	1 662	0,01	8	3	3	28	3	3	37	3	3
Dijon	151 212	0,07	253	295	448	2 210	568	813	15 089	7 401	10 526
Genlis	5 613	0,01	383	28	32	888	132	188	1 175	209	326
Izier	771	0,03	215	15	17	268	15	17	305	20	22
Longvic	9 290	0,03	189	25	54	354	56	96	2 390	461	771
Marsannay la Côte	5 108	0,20	0	0	0	0	0	0	0	0	0
Neuilly les Dijon	1 869	0,01	2	0	0	89	19	22	328	83	119
Perrigny les Dijon	1 478	0,08	0	0	0	0	0	0	0	0	0
Plombières les Dijon	2 812	0,03	61	0	0	130	0	0	453	29	32
Varanges	778	0,04	26	2	2	593	55	66	744	94	119
	207 765	0,06	1 512	397	588	4 983	987	1 386	23 051	9 163	13 319

/ : Pas de données

Source : INSEE – DREAL

**Direction départementale des Territoires de  
Côte d'Or  
Service de l'Eau et des Risques**

21 033 DIJON CEDEX

**Tél : 33 (01) 03 80 29 44 44**

**Fax : 33 (01) 03 80 29 43 99**

